

# CIMCO MDM

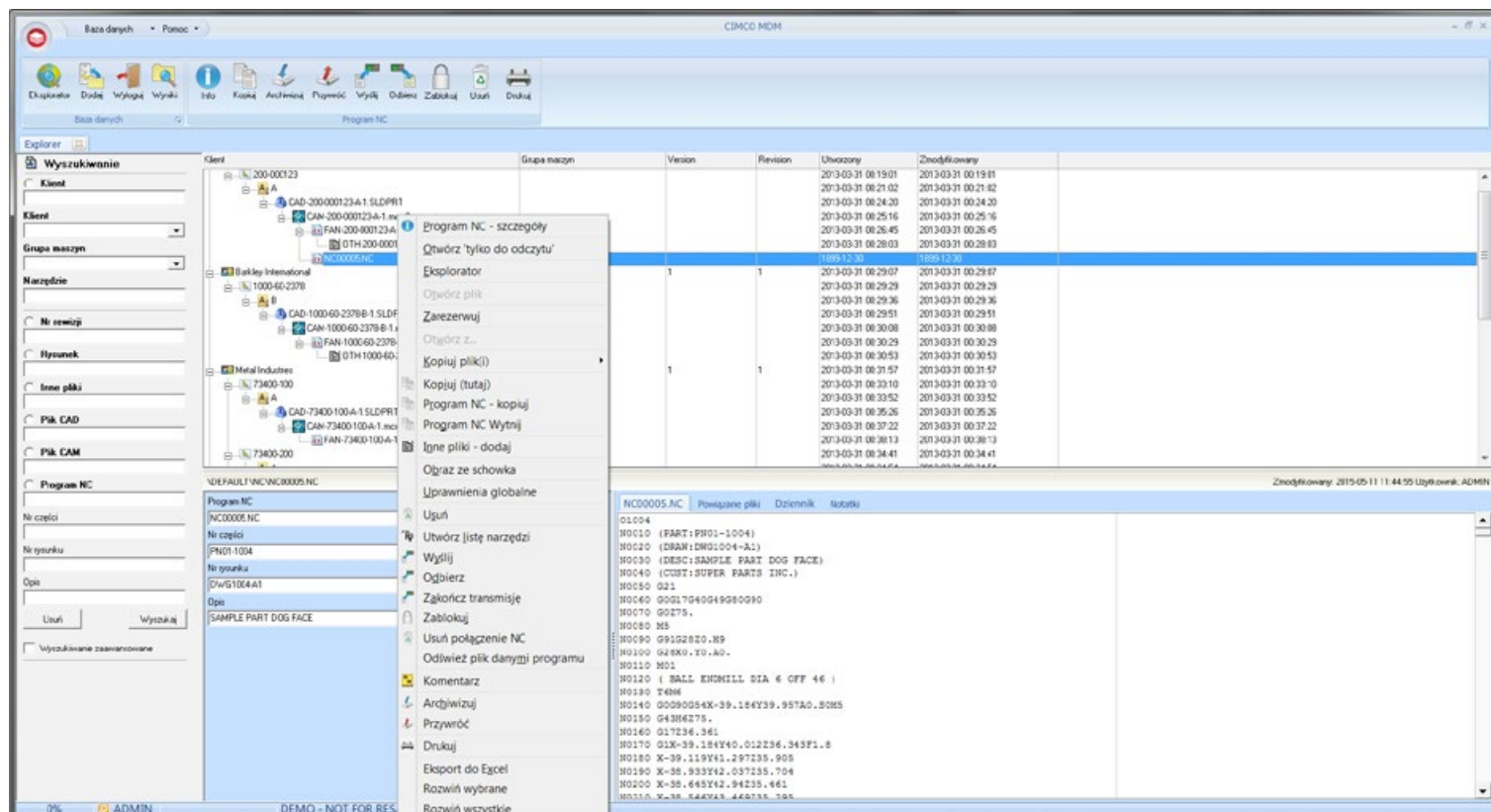
Zarządzanie danymi wytwarzania

The screenshot displays the CIMCO MDM software interface. The main window shows a tree view of product data on the left and a table of product revisions on the right. A context menu is open over the product tree, showing options like 'Produkt - szczegóły', 'Produkt - kopij', and 'Ugaj'. Below the main window, a 'Konfiguracja bazy danych' dialog box is open, showing configuration options for external and internal applications.

Produkt	Klient	Grupa nazewn.	Version	Revision	Utworzony	Zmodyfikowany
ANE-4210						
ANE-211					2013-03-31 00:56:27	2013-03-31 00:56:27
ANE-212					2013-03-31 00:56:36	2013-03-31 00:56:36
ANE-213					2013-03-31 00:56:44	2013-03-31 00:56:44
ANE-4508						
ANE-4501					2013-03-31 00:57:19	2013-03-31 00:57:19
ANE-4502					2013-03-31 00:57:19	2013-03-31 00:57:19
ANE-4503					2013-03-31 00:57:19	2013-03-31 00:57:19
ANE-4504					2013-03-31 00:57:19	2013-03-31 00:57:19
ANE-4505					2013-03-31 00:57:19	2013-03-31 00:57:19
ANE-4506					2013-03-31 00:57:19	2013-03-31 00:57:19
ANE-4507					2013-03-31 00:57:19	2013-03-31 00:57:19
ANE-4508					2013-03-31 00:57:19	2013-03-31 00:57:19
ANE-4509					2013-03-31 00:57:19	2013-03-31 00:57:19
ANE-4510					2013-03-31 00:57:19	2013-03-31 00:57:19
ANE-4511					2013-03-31 00:57:19	2013-03-31 00:57:19
ANE-4512					2013-03-31 00:57:19	2013-03-31 00:57:19
ANE-4513					2013-03-31 00:57:19	2013-03-31 00:57:19
ANE-4514					2013-03-31 00:57:19	2013-03-31 00:57:19
ANE-4515					2013-03-31 00:57:19	2013-03-31 00:57:19
ANE-4516					2013-03-31 00:57:19	2013-03-31 00:57:19
ANE-4517					2013-03-31 00:57:19	2013-03-31 00:57:19
ANE-4518					2013-03-31 00:57:19	2013-03-31 00:57:19
ANE-4519					2013-03-31 00:57:19	2013-03-31 00:57:19
ANE-4520					2013-03-31 00:57:19	2013-03-31 00:57:19
ANE-4521					2013-03-31 00:57:19	2013-03-31 00:57:19
ANE-4522					2013-03-31 00:57:19	2013-03-31 00:57:19
ANE-4523					2013-03-31 00:57:19	2013-03-31 00:57:19
ANE-4524					2013-03-31 00:57:19	2013-03-31 00:57:19
ANE-4525					2013-03-31 00:57:19	2013-03-31 00:57:19
ANE-4526					2013-03-31 00:57:19	2013-03-31 00:57:19
ANE-4527					2013-03-31 00:57:19	2013-03-31 00:57:19
ANE-4528					2013-03-31 00:57:19	2013-03-31 00:57:19
ANE-4529					2013-03-31 00:57:19	2013-03-31 00:57:19
ANE-4530					2013-03-31 00:57:19	2013-03-31 00:57:19
ANE-4531					2013-03-31 00:57:19	2013-03-31 00:57:19
ANE-4532					2013-03-31 00:57:19	2013-03-31 00:57:19
ANE-4533					2013-03-31 00:57:19	2013-03-31 00:57:19
ANE-4534					2013-03-31 00:57:19	2013-03-31 00:57:19
ANE-4535					2013-03-31 00:57:19	2013-03-31 00:57:19
ANE-4536					2013-03-31 00:57:19	2013-03-31 00:57:19
ANE-4537					2013-03-31 00:57:19	2013-03-31 00:57:19
ANE-4538					2013-03-31 00:57:19	2013-03-31 00:57:19
ANE-4539					2013-03-31 00:57:19	2013-03-31 00:57:19
ANE-4540					2013-03-31 00:57:19	2013-03-31 00:57:19
ANE-4541					2013-03-31 00:57:19	2013-03-31 00:57:19
ANE-4542					2013-03-31 00:57:19	2013-03-31 00:57:19
ANE-4543					2013-03-31 00:57:19	2013-03-31 00:57:19
ANE-4544					2013-03-31 00:57:19	2013-03-31 00:57:19
ANE-4545					2013-03-31 00:57:19	2013-03-31 00:57:19
ANE-4546					2013-03-31 00:57:19	2013-03-31 00:57:19
ANE-4547					2013-03-31 00:57:19	2013-03-31 00:57:19
ANE-4548					2013-03-31 00:57:19	2013-03-31 00:57:19
ANE-4549					2013-03-31 00:57:19	2013-03-31 00:57:19
ANE-4550					2013-03-31 00:57:19	2013-03-31 00:57:19
ANE-4551					2013-03-31 00:57:19	2013-03-31 00:57:19
ANE-4552					2013-03-31 00:57:19	2013-03-31 00:57:19
ANE-4553					2013-03-31 00:57:19	2013-03-31 00:57:19
ANE-4554					2013-03-31 00:57:19	2013-03-31 00:57:19
ANE-4555					2013-03-31 00:57:19	2013-03-31 00:57:19
ANE-4556					2013-03-31 00:57:19	2013-03-31 00:57:19
ANE-4557					2013-03-31 00:57:19	2013-03-31 00:57:19
ANE-4558					2013-03-31 00:57:19	2013-03-31 00:57:19
ANE-4559					2013-03-31 00:57:19	2013-03-31 00:57:19
ANE-4560					2013-03-31 00:57:19	2013-03-31 00:57:19
ANE-4561					2013-03-31 00:57:19	2013-03-31 00:57:19
ANE-4562					2013-03-31 00:57:19	2013-03-31 00:57:19
ANE-4563					2013-03-31 00:57:19	2013-03-31 00:57:19
ANE-4564					2013-03-31 00:57:19	2013-03-31 00:57:19
ANE-4565					2013-03-31 00:57:19	2013-03-31 00:57:19
ANE-4566					2013-03-31 00:57:19	2013-03-31 00:57:19
ANE-4567					2013-03-31 00:57:19	2013-03-31 00:57:19
ANE-4568					2013-03-31 00:57:19	2013-03-31 00:57:19
ANE-4569					2013-03-31 00:57:19	2013-03-31 00:57:19
ANE-4570					2013-03-31 00:57:19	2013-03-31 00:57:19
ANE-4571					2013-03-31 00:57:19	2013-03-31 00:57:19
ANE-4572					2013-03-31 00:57:19	2013-03-31 00:57:19
ANE-4573					2013-03-31 00:57:19	2013-03-31 00:57:19
ANE-4574					2013-03-31 00:57:19	2013-03-31 00:57:19
ANE-4575					2013-03-31 00:57:19	2013-03-31 00:57:19
ANE-4576					2013-03-31 00:57:19	2013-03-31 00:57:19
ANE-4577					2013-03-31 00:57:19	2013-03-31 00:57:19
ANE-4578					2013-03-31 00:57:19	2013-03-31 00:57:19
ANE-4579					2013-03-31 00:57:19	2013-03-31 00:57:19
ANE-4580					2013-03-31 00:57:19	2013-03-31 00:57:19
ANE-4581					2013-03-31 00:57:19	2013-03-31 00:57:19
ANE-4582					2013-03-31 00:57:19	2013-03-31 00:57:19
ANE-4583					2013-03-31 00:57:19	2013-03-31 00:57:19
ANE-4584					2013-03-31 00:57:19	2013-03-31 00:57:19
ANE-4585					2013-03-31 00:57:19	2013-03-31 00:57:19
ANE-4586					2013-03-31 00:57:19	2013-03-31 00:57:19
ANE-4587					2013-03-31 00:57:19	2013-03-31 00:57:19
ANE-4588					2013-03-31 00:57:19	2013-03-31 00:57:19
ANE-4589					2013-03-31 00:57:19	2013-03-31 00:57:19
ANE-4590					2013-03-31 00:57:19	2013-03-31 00:57:19
ANE-4591					2013-03-31 00:57:19	2013-03-31 00:57:19
ANE-4592					2013-03-31 00:57:19	2013-03-31 00:57:19
ANE-4593					2013-03-31 00:57:19	2013-03-31 00:57:19
ANE-4594					2013-03-31 00:57:19	2013-03-31 00:57:19
ANE-4595					2013-03-31 00:57:19	2013-03-31 00:57:19
ANE-4596					2013-03-31 00:57:19	2013-03-31 00:57:19
ANE-4597					2013-03-31 00:57:19	2013-03-31 00:57:19
ANE-4598					2013-03-31 00:57:19	2013-03-31 00:57:19
ANE-4599					2013-03-31 00:57:19	2013-03-31 00:57:19
ANE-4600					2013-03-31 00:57:19	2013-03-31 00:57:19

# CIMCO MDM

## Zarządzanie danymi wytwarzania



## CIMCO MDM

CIMCO MDM został opracowany jako rozszerzenie CIMCO NC-Base. Pozwala nie tylko na zarządzanie wszystkimi Twoimi programami, lecz również na tworzenie struktury zawierającej każdy plik wymagany w procesie produkcyjnym, począwszy od projektu i danych źródłowych po plik CAM i powiązaną dokumentację.

Czyni to pracę jeszcze szybszą i wydajniejszą, gdyż zarówno programista NC, jak i operator urządzenia zyskują błyskawiczny dostęp do wszystkich wymaganych plików i dokumentów.

CIMCO MDM to program do zarządzania danymi produkcyjnymi, który przechowuje i organizuje wszystkie programy NC, pliki CAD/CAM, arkusze ustawień, listy narzędzi, obrazy i inną dokumentację, którą można następnie szybko odzyskiwać, przeglądać i edytować na dowolnym etapie procesu produkcyjnego. Warsztat zostaje w ten sposób całkowicie ucyfrowiony. CIMCO MDM łatwo integruje się również z innym oprogramowaniem CIMCO, np. CIMCO DNC-Max, CIMCO MDC-Max, CIMCO NC-Base i CIMCO Edit, oferując znane i sprawdzone funkcje, takie jak symulacja, autoodbiór, żądanie zdalne i wiele więcej, dając Ci elastyczność pracy i pełną kontrolę nad warszatem.

## Zarządzanie informacjami

Dla spełnienia współczesnych ambitnych celów produkcyjnych i jakościowych niezwykle istotne jest, by poszczególne informacje i dane docierały do właściwych osób i urzędzeń w możliwie wydajny sposób.

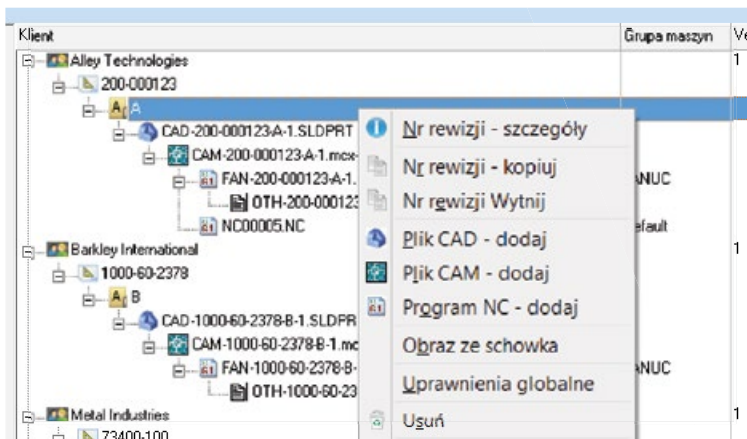
Dlaczego ograniczać się do przesyłania do warsztatu wyłącznie programów NC, kiedy możesz również przysyłać arkusze ustawień, listy narzędzi, obrazy i inne informacje istotne dla wydajnej produkcji? Informacje te można otworzyć w komputerze podłączonym do sieci, na którym zainstalowany jest klient CIMCO MDM.

CIMCO MDM i CIMCO NC-Base pozwalają programistom i personelowi produkcyjnemu tworzyć wirtualne foldery – zwane poziomami – zawierające wszelkie dane wymagane przez operatorów, personel jakości i pozostałe osoby odpowiedzialne za produkcję.

CIMCO MDM to narzędzie do zarządzania organizujące i zarządzające Twoimi plikami CAM oraz powiązaną dokumentacją produkcyjną z wykorzystaniem niezawodnej i szybkiej relacyjnej bazy danych SQL. CIMCO MDM i CIMCO NC-Base stanowią centrum produkcyjne opracowane dla specjalistów z działu programowania oraz personelu warsztatu.

## Zarządzanie danymi wytwarzania

Powiązanie wszystkich typów danych produkcyjnych z programami NC pozwala zminimalizować błędy i wynikić z nich odpady. Program umożliwia integrowanie plików stworzonych poza środowiskiem CIMCO Edit, takich jak listy narzędzi, arkusze nastawcze, informacje inspekcyjne itp., lub automatyczne ich tworzenie na podstawie danych zawartych w programie NC. Możliwe jest również uruchamianie aplikacji zewnętrznych do podglądu lub edycji wszelkich rodzajów plików.



## Z CIMCO MDM uzyskujesz:

- niezawodną i szybką relacyjną bazę danych SQL,
- brak ograniczeń liczby plików i dokumentów,
- brak ograniczeń rozmiaru plików,
- foldery wirtualne do zapisywania plików NC bezpośrednio z maszyn,
- konfigurowalną bazę danych i strukturę plików,
- dowolność wyboru w uruchamianiu aplikacji do podglądu i edycji,
- automatyczne tworzenie dokumentów produkcyjnych z danych z plików NC,
- rozwinięty i elastyczny system zarządzania prawami dostępu użytkowników,
- szybką integrację z:
  - CIMCO NC-Base,
  - CIMCO Edit,
  - CIMCO DNC-Max.

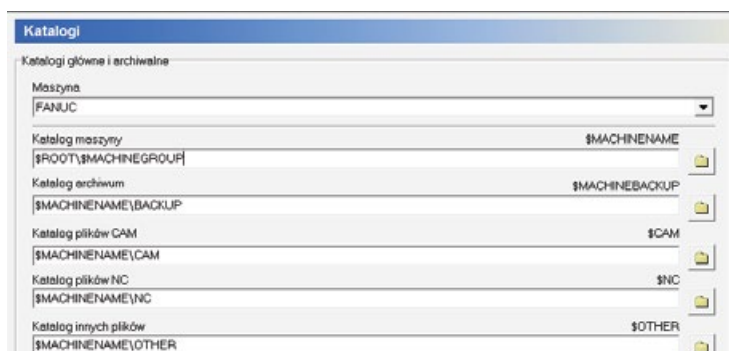
## Zarządzanie użytkownikiem

Kontrola nad uprawnieniami dostępu i modyfikacji informacji jest krytycznym czynnikiem każdego systemu zarządzania informacjami. CIMCO MDM gwarantuje bezpieczeństwo poprzez zastosowanie wysoce konfigurowalnego systemu uprawnień użytkowników i grup, umożliwiającego administratorowi określenie poziomu dostępu dla każdego użytkownika, w tym: prawa podglądu, modyfikacji, zatwierdzania lub usuwania plików, jak również przywracania i zapisywania kopii, wysyłania, odbierania, zatwierdzania lub przypisywania plików.

## Poziomy

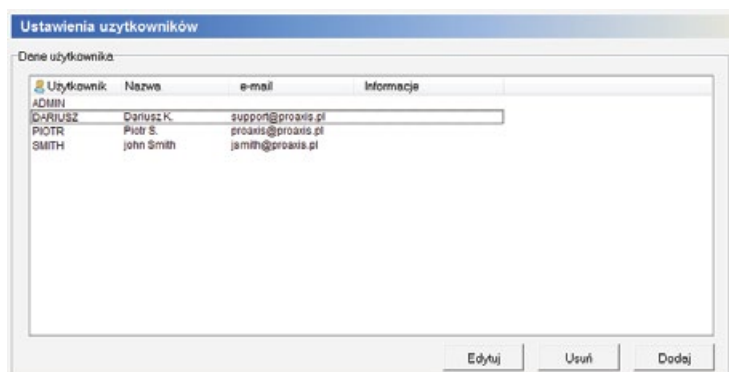
CIMCO MDM pracuje w oparciu o poziomy zamiast folderów. Poziomy mogą zawierać podpoziomy, a dokumenty produkcyjne mogą być przypisywane do poziomów na kilka sposobów – poprzez fizyczne skopiowanie lub po prostu jako łącza do dokumentów znajdujących się w istniejącej lokalizacji na dysku czy w sieci. Możliwe jest przypisywanie wszelkich rodzajów dokumentacji produkcyjnej do poziomów, w tym obrazów, arkuszy ustawień, raportów z inspekcji itp., lub tworzenie ich automatycznie, po udzieleniu CIMCO MDM zezwolenia na analizę danych zawartych na przykład w Twoim programie NC.

W skrócie CIMCO MDM oferuje pełną funkcjonalność, jakiej oczekiwać można od nowoczesnego systemu zarządzania informacjami, a nawet więcej. CIMCO MDM pozwala na zbieranie, strukturyzowanie i centralizację dokumentacji produkcyjnej; jego elastyczność i konfigurowalność umożliwia dostosowanie do jakiegokolwiek istniejącego ustawienia czy organizacji pracy.



## Integracja systemowa

CIMCO MDM jest w pełni zintegrowany z CIMCO NC-Base i CIMCO DNC-Max. Flagowe rozwiązanie sieciowe CIMCO DNC pozwala operatorom na żądanie i zapisywanie programów NC bezpośrednio ze sterownika maszyny.



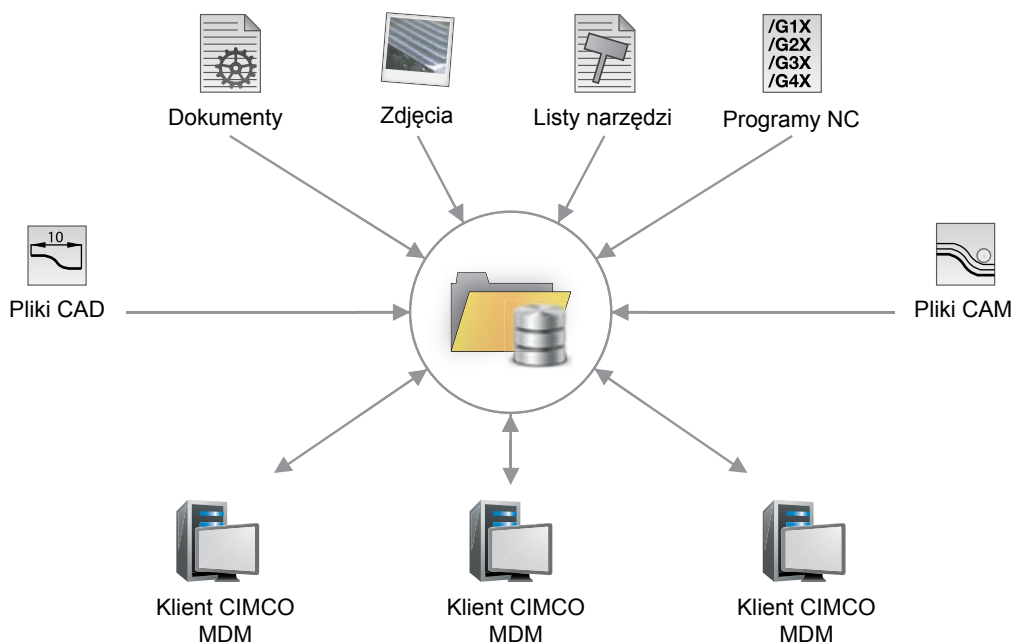
# CIMCO MDM

## Zarządzanie danymi wytwarzania

Dlaczego ograniczać się do przesyłania do warsztatu wyłącznie programów NC, kiedy możesz również przysłać arkusze ustawień, listy narzędzi, obrazy i inne informacje istotne dla wydajnej produkcji? CIMCO MDM został opracowany dla łatwego organizowania i strukturyzowania systemu przechowywania i odzysku danych

produkcyjnych. Oznacza to ułatwiony i rozszerzony przepływ informacji, nazewnictwo, weryfikację i przechowywanie programów, jak również przechowywanie i udostępnianie powiązanej dokumentacji cyfrowej, czyniąc warsztat niemalże zupełnie ucyfrowionym.

### Organizowanie i strukturyzowanie systemu przechowywania i odzysku danych wytwarzania



#### Dystrybutor

#### Europe

CIMCO A/S  
Copenhagen  
Denmark

Tel: +45 45 85 60 50  
Fax: +45 45 85 60 53

Web: [www.cimco.com](http://www.cimco.com)

#### CIMCO Americas

CIMCO Americas, LLC  
651 S Sutton Road, Suite 276  
Streamwood, IL 60107

Tel: +1 704 644 3587  
Fax: +1 704 943 0514

E-mail: [info@cimco.com](mailto:info@cimco.com)

