

## Le Choix Professionnel Pour LA COMMUNICATION CN

DNC-Max 5 est la dernière version du logiciel plus fiable de communication CN présent sur le marché. Les fonctions d'appel de programmes depuis le clavier de la CN et de réception auto, de même que l'architecture Client/Serveur font de DNC-Max le logiciel de choix pour la communication DNC.

DNC-Max fournit une fonctionnalité conçue pour rendre tous les aspects de la communication plus fiable et efficace.

### Compatibilité CNC

DNC-Max est la parfaite solution DNC pour la communication entre vos commandes numériques. En plus des commandes numériques standards comme Fanuc/Haas, DNC-Max offre un support complet pour les CNC de modèle Heidenhain, Mazak, Fagor, ect.

### Compatibilité avec matériel de communication

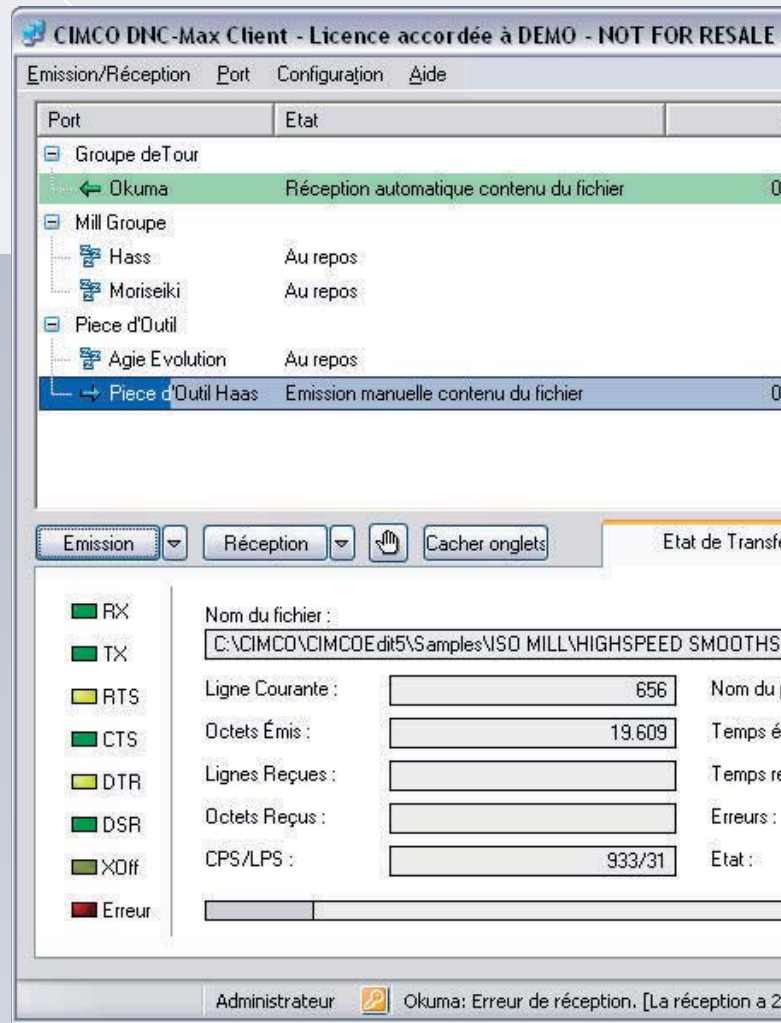
DNC-Max est compatible avec tout matériel de transmission à interface série RS-232. Il supporte également tout matériel compatible avec le réseau Ethernet, les solutions traditionnelles à base de carte ou du matériel de transmission sans fil.

### Compatibilité avec les programmes CN

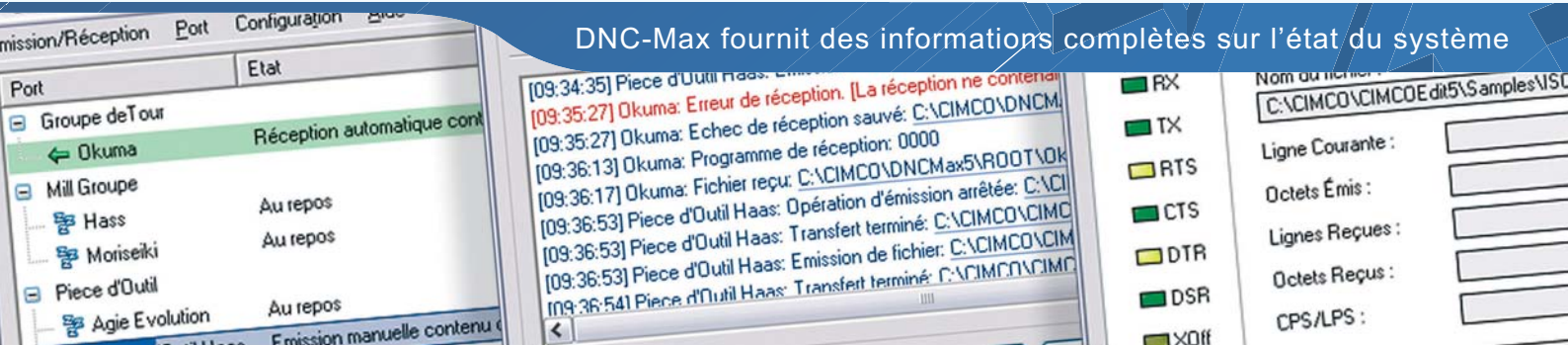
Que vous soyez à votre première installation de système DNC ou que vous remplacez une installation existante, la solution choisie doit pouvoir supporter vos données. Avec DNC-Max, la mise à jour de vos programmes CN existants n'est pas nécessaire.

### Facilité d'utilisation et de gestion

Les transferts de fichier, la configuration des ports et la gestion du système sont effectués dans une interface propre et intuitive. Ceci est possible grâce à la conception intelligente de DNC-Max.



Gestion des données lors de leur transmission vers les commandes numériques.



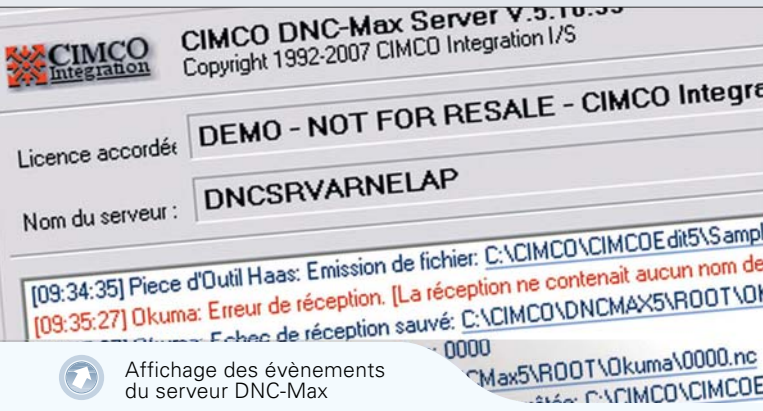
DNC-Max fournit des informations complètes sur l'état du système



Pour plus d'informations, visitez notre site [www.cimco-software.com](http://www.cimco-software.com)

### Le logiciel idéal pour la communication CN

DNC-Max est conçu pour les clients qui exigent la performance, la flexibilité et la fiabilité dans leur entreprise. DNC-Max est le logiciel pour la gestion d'aussi bien un petit nombre que des centaines de commandes numériques.



Affichage des événements du serveur DNC-Max

### Le Serveur DNC-Max

Il est le moteur DNC qui gère les communications. Il peut être exécuté en mode Service ou Application. Le Serveur représente le composant central de DNC-Max.



Gestion des transferts de programmes

### Extension de la puissance de DNC-Max

DNC-Max et CIMCO NC-Base servent à gérer les programmes CN. MDC-Max est pour la collecte de données et le pilotage de l'atelier d'usinage.

#### Exigences système

Système d'exploitation Windows 98 (clients only), Windows NT, Windows 2000, Windows XP, Serveur 2003.  
CPU Pentium II ou plus performant  
RAM 128 Mb ou plus

#### Revendeur

#### Europe

CIMCO Integration  
Lyngby, Copenhague  
Danemark

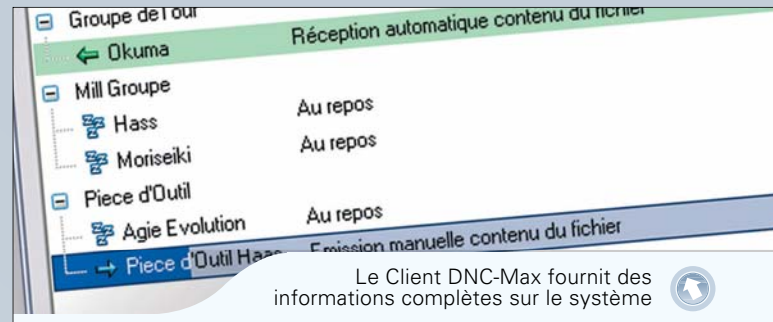
Tel: +45 45 85 60 50  
Fax: +45 45 85 60 53

Web www.cimco-software.com  
E-mail info@cimco-software.com

#### Amérique du Nord

CIMCO Integration  
Oakboro, North Carolina  
USA

Tel: +1 704 644 3587  
Fax: +1 704 645 7162



### Le Client DNC-Max

C'est l'interface utilisée pour le déclenchement local ou distant des transferts de fichiers, le contrôle et la gestion des ports. Le Client DNC-Max peut, à travers un réseau LAN, WAN ou l'Internet, accéder à un ou plusieurs Serveurs DNC-Max.

### Les caractéristiques nouvelles/ optimisées de DNC-Max 5

#### Caractéristiques générales

- Interface utilisateur Windows XP™
- Configuration intelligente du Serveur distant
- Gestion compétente

#### Protocoles

- Liste de répertoire en plusieurs formats/ filtres
- Joker pour les listes de répertoire
- Plus d'options pour l'appel de programmes depuis la CN
- Gestion du port Serveur

#### Les caractéristiques du Serveur DNC-Max

- Sauvegarde/ récupération du système
- Augmentation de la vitesse d'action du serveur à interface série
- Exportation des paramètres généraux des ports
- Intégration de la base de données NC-Base
- Puissant système de collecte de données

#### Les caractéristiques du Client DNC-Max

- Dynamique personnalisation UI
- Configuration de groupe de ports
- Configuration de matériel DAQ
- Facile accès au Serveur distant
- Nouvelle version du Client pour PC de poche

