

## Die professionelle Wahl für die CNC-KOMMUNIKATION

DNC-Max 5 ist die neueste Version der weltweit bekannten CIMCO-Kommunikationssoftware. Von seinen einzigartigen Eigenschaften 'Fernabfrage' und 'Automatischer Empfang' bis zu seiner fortschrittlichen Client/Server Architektur - DNC-Max 5 ist mit Sicherheit die Softwarelösung Ihrer Wahl.

DNC-Max 5 stellt von Anfang an eine weitreichende Funktionalität bereit, die dazu eingerichtet wurde, jeden Aspekt der CNC-Kommunikation zuverlässig und effizient zu realisieren.

### CNC-Steuerungs-Kompatibilität

DNC-Max wurde als ganzheitliche DNC-Lösung für Ihre gesamte CNC-Ausrüstung entworfen. Zusätzlich zu den Standard-Steuerungen von FANUC oder SIEMENS bietet DNC-Max 5 umfassende Unterstützung für die CNCs von HEIDENHAIN, MAZAK, FAGOR, etc.

### Hardware-Kompatibilität

DNC-Max 5 arbeitet mit gebrauchsfertigen, seriellen Kommunikationsgeräten entsprechend Industriestandard RS-232-C, einschließlich serieller Portserver mit Ethernet- und WLAN-Anbindung, traditionellen Erweiterungskarten und 'überkommener', funktionierender Hardware.

### Software-Kompatibilität

Ob Sie gerade Ihr erstes System einrichten oder ob Sie dabei sind, ein existierendes System zu ersetzen, die von Ihnen ausgewählte DNC-Anwendung muß mit Ihren Daten kompatibel sein. DNC-Max vermeidet das sonst notwendige Updaten Ihrer gesamten NC-Programme.

### Anwenderunterstützung

Dateiübertragung, Schnittstellenüberwachung und Systemverwaltung werden in einer sauberen, intuitiv zu bedienenden Client/Server-Schnittstelle ausgeführt; sie bildet einen Teil des intelligenten und lösungsbezogenen System-Designs.

Schnittstelle	Status	Zeit	COM Port
<b>CNC-Drehmaschinen</b>			
GILDEMEISTER Twin 32	Bereit		COM5
← TRAUB TND 360	Datei empfangen (manuell)	0:06:58	COM6
→ MORI SEIKI ZL 150 SMC	Datei senden (manuell)	0:00:41	COM7
← BOEHRINGER VDF 400C	Datei empfangen (manuell)	0:05:13	COM8
<b>CNC-Fräsmaschinen</b>			
HERMLE U 600	Bereit		COM9
← MIKRON UCP 600	Datei empfangen (manuell)	0:03:57	COM10
→ DMG DMU 70V	Datei senden (manuell)	0:01:37	COM11
← MAHO 1000-C	Datei empfangen (manuell)	0:03:34	COM12

Prüfen Sie die Daten während der Übertragung zu Ihrer CNC-Maschine

**DNC-Max übermittelt detaillierte Statusinformationen**

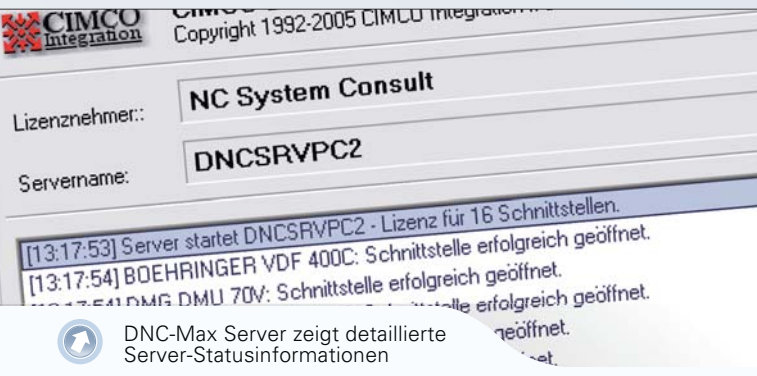
Log entries:

- [08:51:45] DMG DMU 70V: Sende Datei: X:\NC-Programme FRÄSEN\DMG DMU 70V\Seitenblech 22.50.45
- [08:51:58] MAHO 1000-C: Sende Datei: X:\NC-Programme FRÄSEN\MAHO 1000-C\Seitenblech 22.50.45
- [08:52:15] BOEHRINGER VDF 400C: Transfer completed: X:\NC-Programme FRÄSEN\BOEHRINGER VDF 400C\Seitenblech 22.50.45
- [08:52:16] GILDEMEISTER Twin 32: Empfangte Datei: X:\NC-Programme FRÄSEN\GILDEMEISTER Twin 32\Seitenblech 22.50.45
- [08:52:40] MIKRON UCP 600: Empfangte Datei: X:\NC-Programme FRÄSEN\MIKRON UCP 600\Seitenblech 22.50.45
- [08:52:46] TRAUB TND 360: Transfer completed: X:\NC-Programme FRÄSEN\TRAUB TND 360\Seitenblech 22.50.45
- [08:53:29] MAHO 1000-C: Transfer completed: X:\NC-Programme FRÄSEN\MAHO 1000-C\Seitenblech 22.50.45
- [08:53:52] DMG DMU 70V: Transfer completed: X:\NC-Programme FRÄSEN\DMG DMU 70V\Seitenblech 22.50.45
- [08:54:01] HERMLE U 600: Empfangte Datei: X:\NC-Programme FRÄSEN\HERMLE U 600\Seitenblech 22.50.45
- [08:54:01] GILDEMEISTER Twin 32: Schnittstelle geschlossen



## Das richtige Werkzeug für diese Aufgabe

DNC-Max ist die einzig richtige Wahl für Anwender, die Leistungsfähigkeit, Flexibilität und Zuverlässigkeit verlangen. Ob Ihre Lösung für einen Kleinbetrieb mit wenigen CNC-Maschinen ist oder eine Firmenlösung für Hunderte von Maschinen in mehreren weit auseinander liegenden Fertigungsanlagen, DNC-Max ist die erprobte Lösung.



## DNC-Max Server

Der DNC-Max Server ist die DNC-Maschine, die für sämtliche Kommunikationsaktivitäten verantwortlich ist. Der Anwender kann wählen, ob er den DNC-Max Server als Service oder als Anwendung einsetzen will. Er ist das Kernstück von DNC-Max.

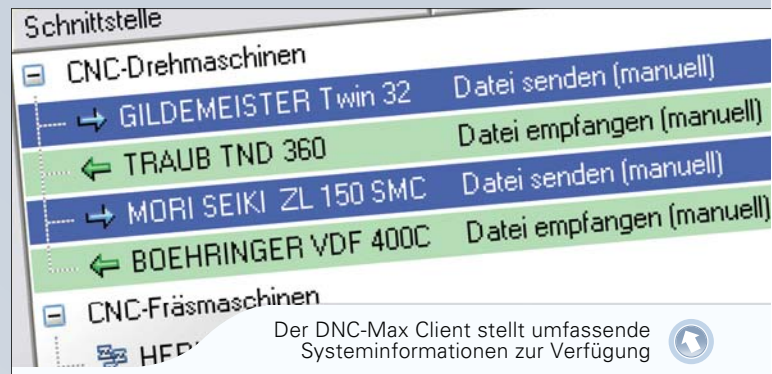


## Leistungserweiterung von DNC-Max

Unter Einbeziehung von CIMCO NC-Base wird DNC-Max zu einer vollständigen Lösung für das Management von CNC-Programmen und - als DNC-MDE erweitert mit der Maschinendatenerfassung - ein Instrument zur Betriebsüberwachung.

### Systemvoraussetzungen:

- BS Windows 98 (nur für Klienten), Windows NT, Windows 2000, Windows XP, Server 2003.
- CPU Pentium II oder höher.
- Arbeitsspeicher 128 MB RAM oder mehr.



## DNC-Max Client

Der DNC-Max Client wird angewendet für den lokalen Datentransfer oder für die Datenfernübertragung, für die Schnittstellenüberwachung und das Schnittstellen-Management. Der DNC-Max Client kann auf einen oder mehrere DNC-Max Server über LAN, WAN oder sogar über das Internet zugreifen.

## Neue oder erprobte Eigenschaften in DNC-Max

### DNC-Max Client

- Einstellung und Konfiguration von Datenerfassungseinrichtungen
- Verbesserte Anpassung der Anwender-Schnittstelle
- Praxisnahe Einstellungen der Anwender-Schnittstelle
- Konfiguration von Gruppenschnittstellen
- Verbesserter Zugriff auf Fern-Server

### Grundlegendes

- Windows XP™ Anwender-Schnittstelle
- Erweiterte Verwaltungsmöglichkeiten
- Erweiterte Konfiguration für entfernte Server
- Unterstützung für Lizenz-Server
- Unterstützung für den CIMCO Fern-Client

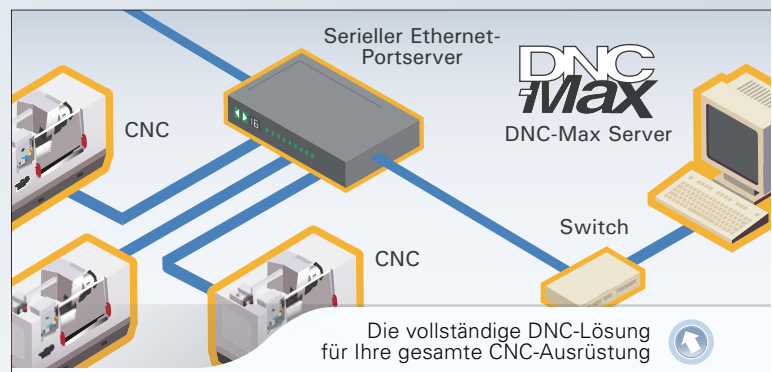
### DNC-Max Server

- Systemsicherung/-wiederherstellung
- Beschleuniger für serielle Geräte-Server
- Einheit für umfassende Schnittstellen-Einrichtungen
- Integration der erweiterten Datenbank NC-Base™
- Unterstützung für erweiterte Datenerfassung

### Protokolle

- Zusätzliche Fernabfrage-Optionen
- Unterstützung zur Platzhalter-Verzeichnisliste
- Erweiterte Verzeichnisliste für Formate/Filter
- Schnittstellenüberwachung bei Geräteservern

## Über 100 andere Zusätze und Erweiterungen...



## Vertriebspartner

### Europe

CIMCO Integration  
Lyngby, Copenhagen  
Denmark

Tel: +45 45 85 60 50  
Fax: +45 45 85 60 53

Website [www.cimco-software.com](http://www.cimco-software.com)  
E-mail [info@cimco-software.com](mailto:info@cimco-software.com)

### North America

CIMCO Integration  
Oakboro, North Carolina  
USA

Tel: +1 704 644 3587  
Fax: +1 704 645 7162