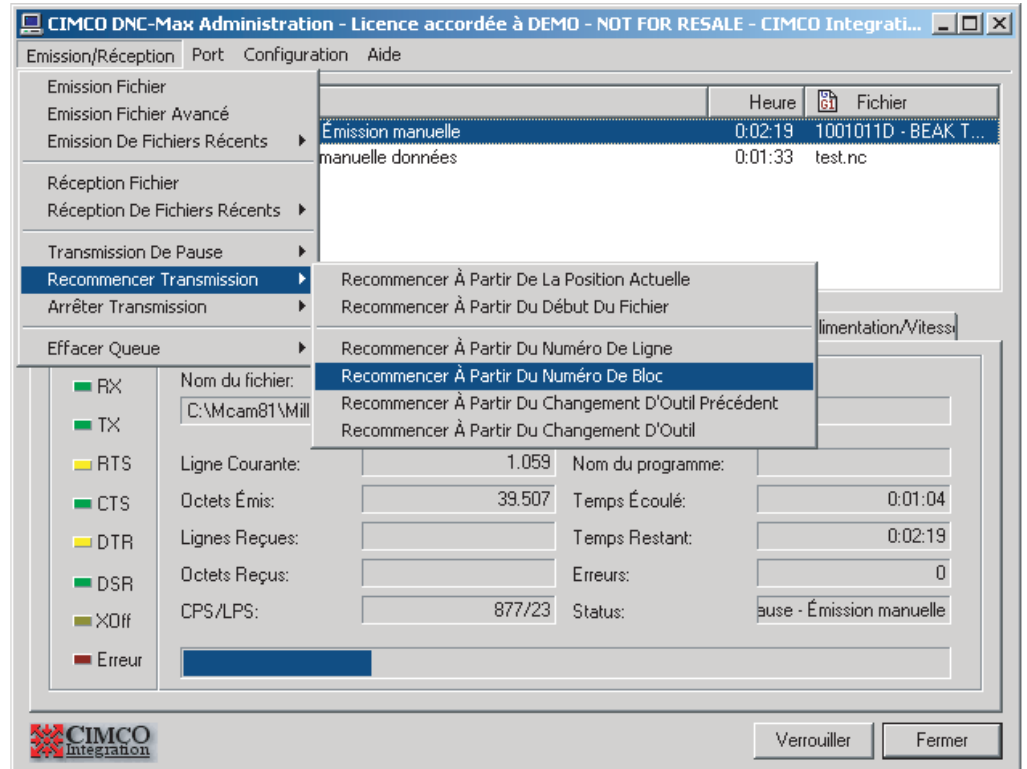


DNC-Max de CIMCO

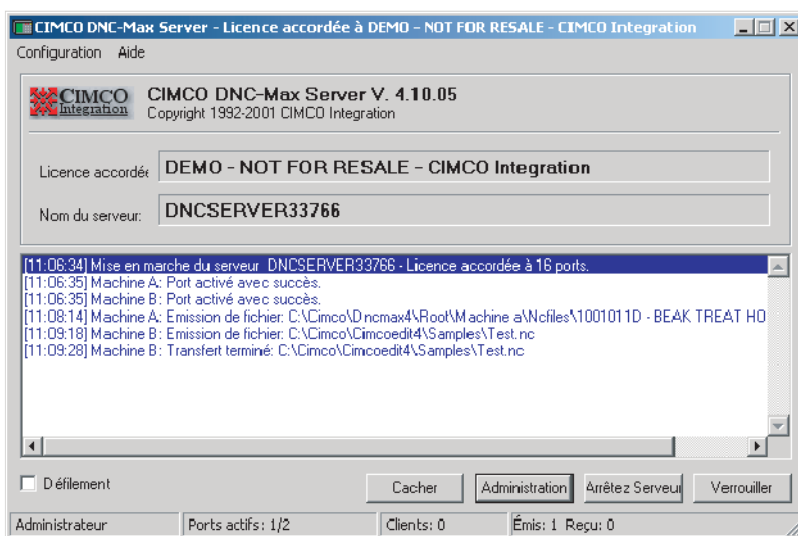
L'interface universelle

CIMCO Integration développe depuis plus d'une décennie des solutions DNC de classe mondiale. DNC-Max a évolué grâce aux utilisateurs issus de différents secteurs d'activités.

DNC-Max est la réponse aux clients qui exigent la fiabilité et la flexibilité dans leur entreprise. Pour optimiser un système DNC existant ou débiter une première solution DNC, DNC-Max est l'outil universel de la communication CN.



Le panneau de contrôle de DNC-Max fournit des informations complètes sur l'état du système



Affichage des événements du serveur DNC

- DNC-Max fournit une solution complète pour gérer vos programmes CN, vos recherches, vos besoins d'édition et de simulation en intégrant vos systèmes CFAO et toutes vos commandes numériques.
- Le contrôle à distance permet à l'opérateur CN d'effectuer un transfert de programme à partir du clavier CN.
- Des journaux en temps réel donnent une traçabilité du programme CN.
- L'Administrateur DNC-Max configure chaque CN en fonction du besoin des opérateurs et des règles de fonctionnement de l'entreprise

DNC-Max de CIMCO

L'interface universelle

Les nombreuses fonctions d'émission permettent à l'opérateur d'émettre des données à partir de n'importe quel numéro de ligne, de bloc ou de changement d'outil. Ces fonctions peuvent également être activées à partir du clavier de la commande numérique!

DNC-Max permet un enregistrement complet de l'activité du système ainsi que l'envoi d'informations aux opérateurs de la CN.

Les caractéristiques de DNC-Max

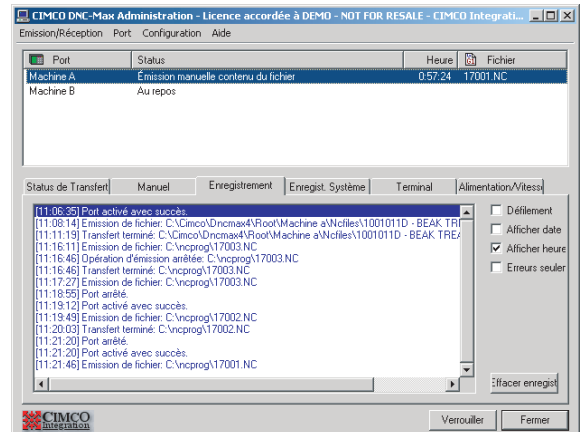
- Transfert simultané de programmes et de données CN vers 256 machines ou périphériques.
- Transfert de programme à partir de la CN en utilisant son clavier.
- Emission et reprise d'un programme à partir de n'importe quel ligne du fichier, ex: rupture d'outil, mise au point.
- Journaux détaillés d'événements pour chaque machine.
- Intégration des systèmes CFAO.
- Interface utilisateur standard Windows, opération simple et conviviale avec l'aide en ligne.
- Support de réseau (Microsoft, Novell, UNC etc...)
- Conçu pour Microsoft Windows 95, 98, NT et 2000.
- Support technique, E-mail, assistance téléphonique et aide sur site WEB.
- Protocoles: Heidenhain, Mazak, LSV2 etc...

Éditeur de CN

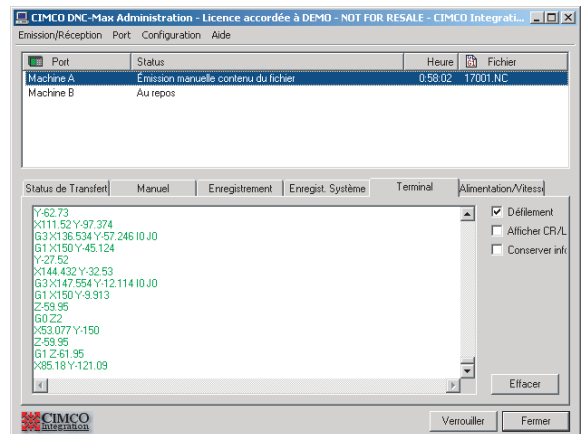
- Éditeur CN rapide et flexible.
- Taille de fichier illimité.
- Comparaison paramétrable de fichiers.
- Personnalisation des couleurs de l'utilisateur.
- Simulation d'usinage en option.
- Fonctions maths: échelle, rotation, effet miroir etc...

D'autres produits connexes

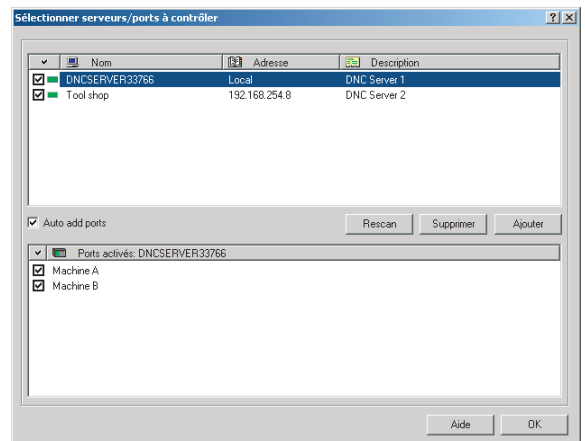
- Server FTP, NFS.



Journaux d'événements du système



Contrôle de la transmission du port série CN



Accès utilisateur pour les serveurs

Reseller



Europe

Amerique
du nord

Virumvej 28, DK-2830, Virum, Denmark
Phone +45 45 85 60 50, Fax +45 45 85 60 53
www.cimco-software.com, info@cimco-software.com

50 Leominster Rd., Suite 14, Sterling, MA 01564, USA
Phone +1 978-728-0014, Fax +1 978-728-0013
www.cimco-integration.com, info@cimco-integration.com