

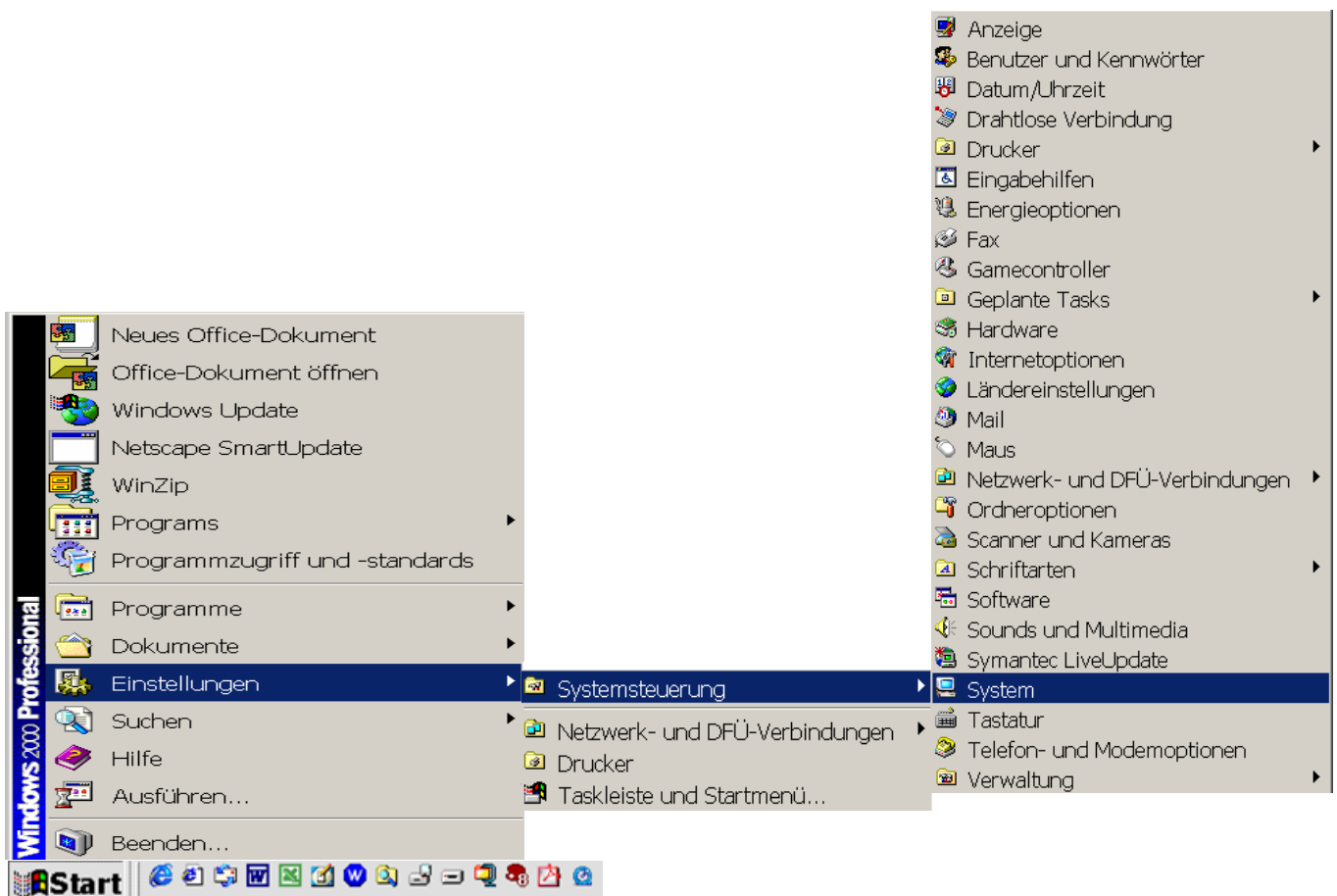


## Sichere serielle DNC-Datenübertragung mit WINDOWS-Rechnern

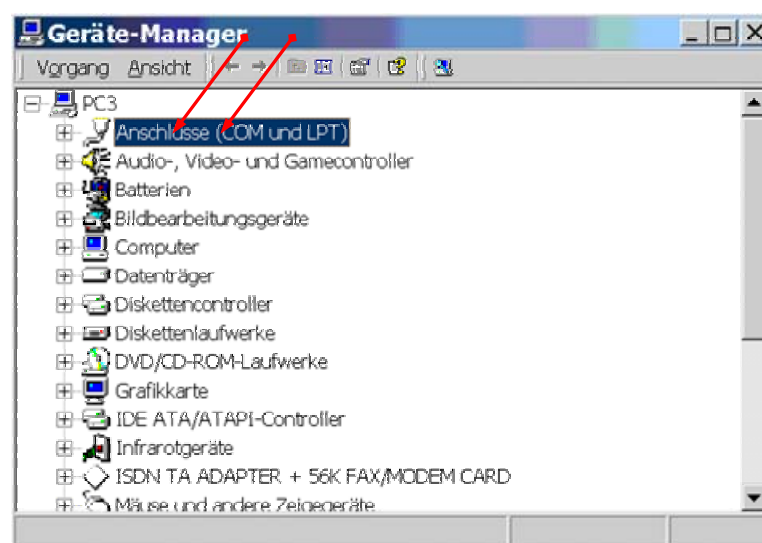
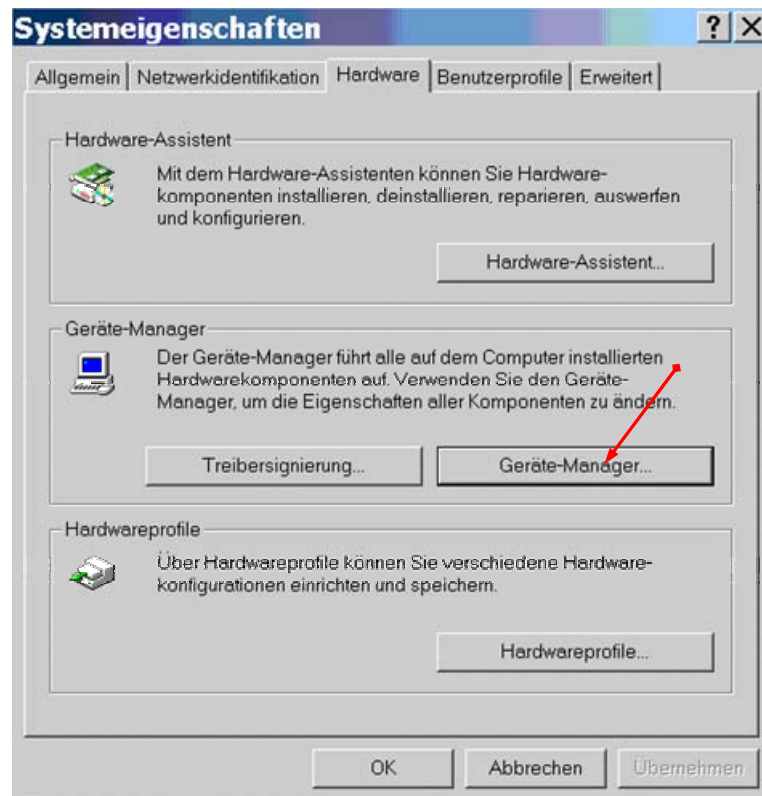
(WIN95/98, WIN2000-Professional, WINXP-Professional [nicht WINNT4.0])

Für eine sichere DNC-Datenübertragung - besonders im NACHLADE-Betrieb – sollten Empfangs- und Übertragungspuffer des DNC-Servers auf **'niedrig'** eingestellt werden.

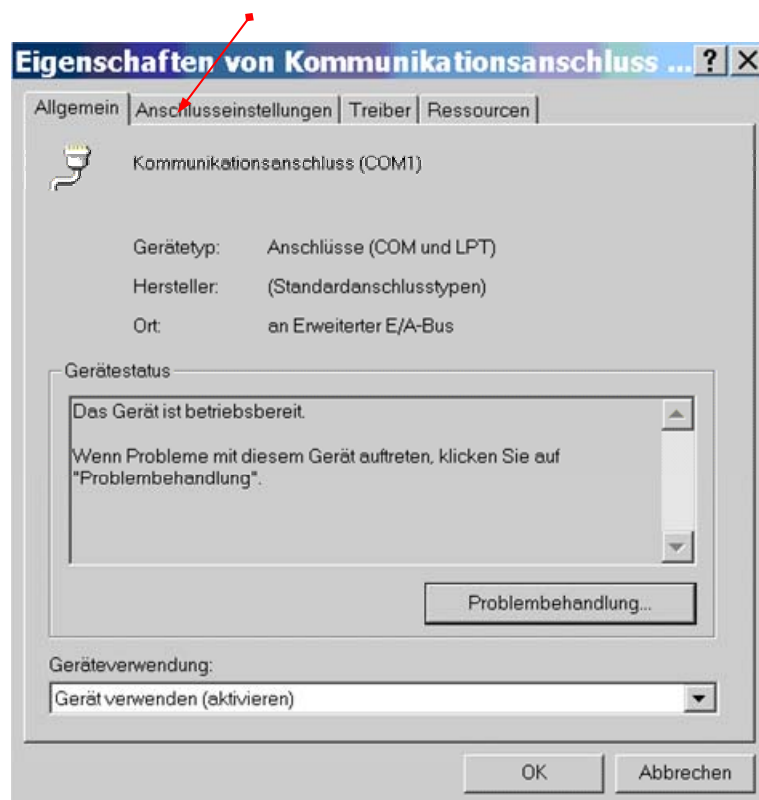
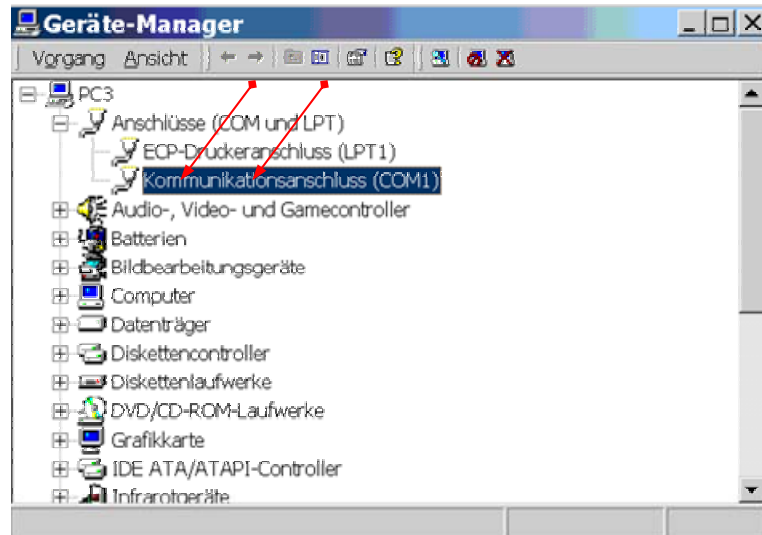
Die Vorgehensweise dazu wird mit nachfolgenden Schritten beschrieben:



1. Befehlsfolge: Start > Einstellungen > Systemsteuerung > System > (Systemeigenschaften) > Hardware

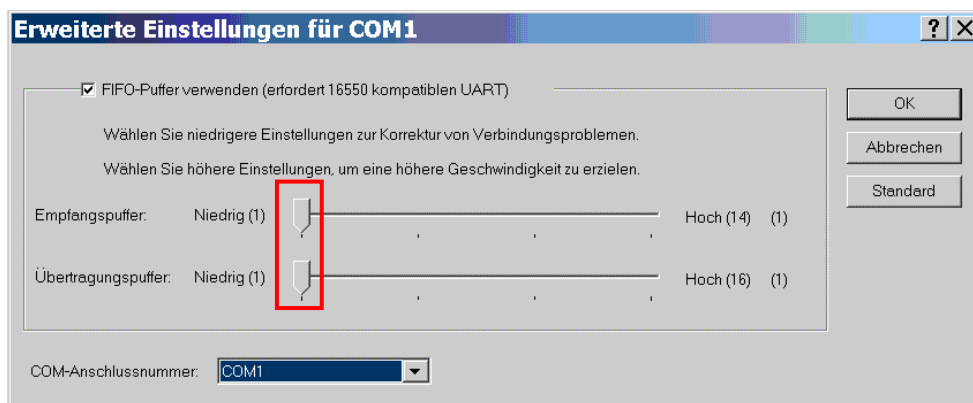
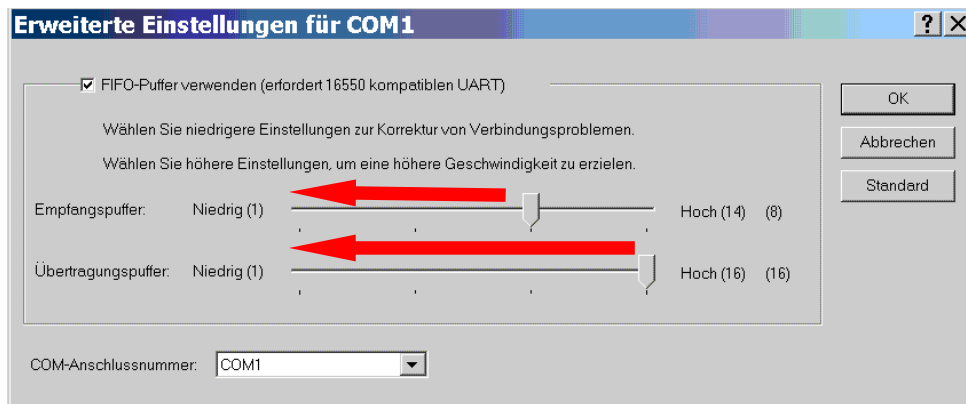
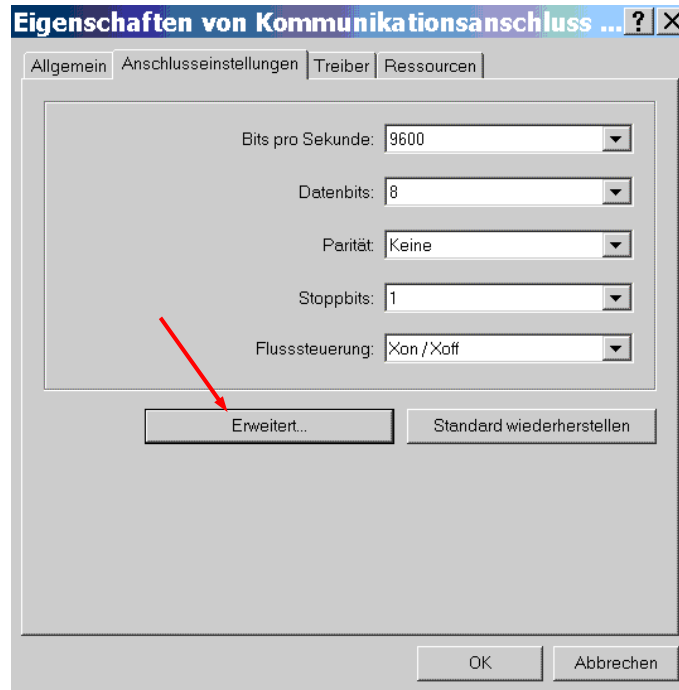


2. Befehlsfolge: Geräte-Manager > Anschlüsse (COM und LPT)



### 3. Befehlsfolge:

Kommunikationsanschluss (COM1) > Eigenschaften von Kommunikationsanschluss COM1 > Anschlusseinstellungen.



4. Befehlsfolge: Anschlusseinstellungen > Erweiterte Einstellungen für COM1 > Niedrigstellung von Empfangspuffer und Übertragungspuffer